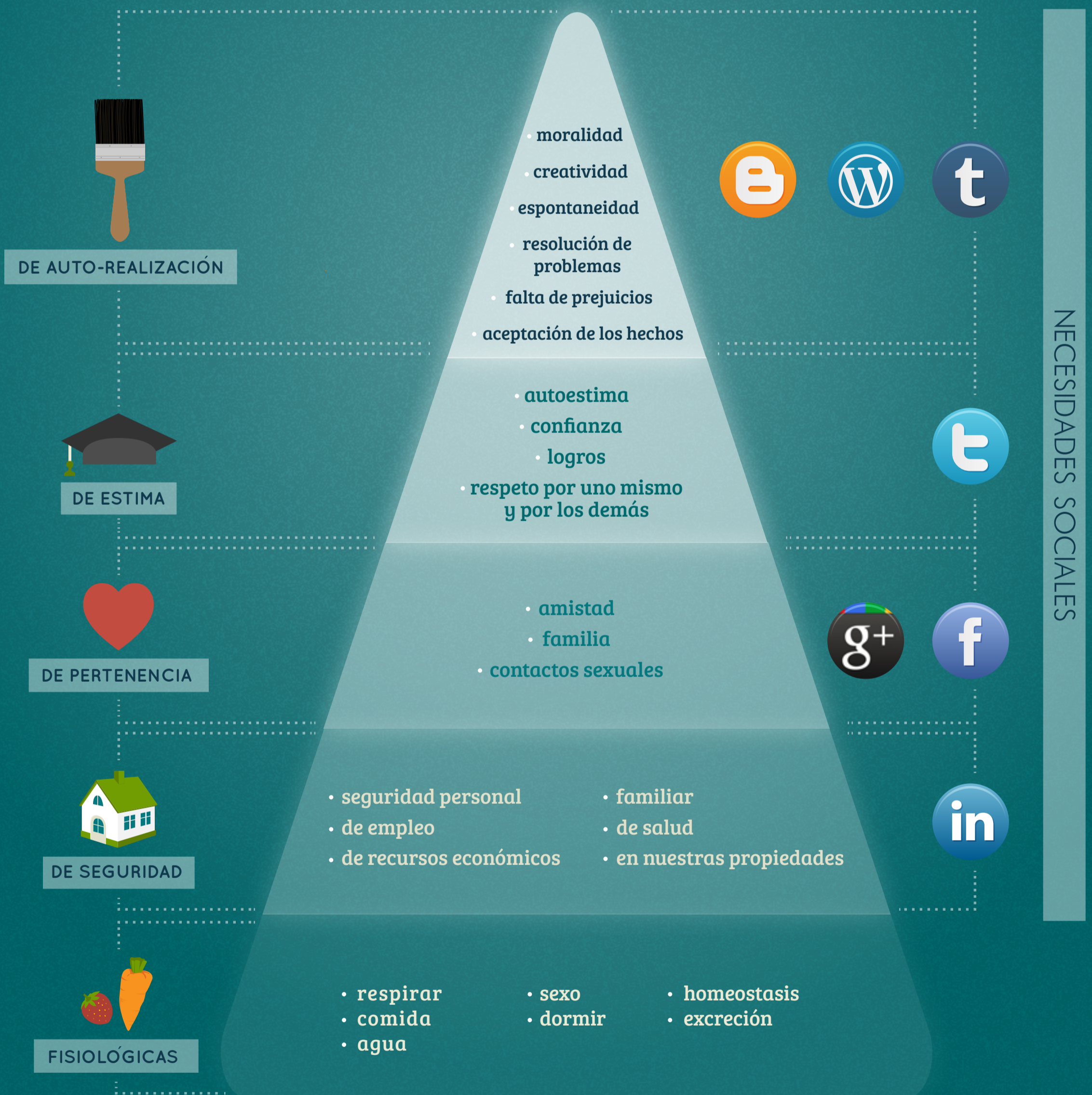


JERARQUIA DE MASLOW SOBRE LAS NECESIDADES*

* Y LOS MEDIOS SOCIALES QUE LAS CUBREN

ABRAHAM HAROLD MASLOW (1908 - 1970) fue un psicólogo estadounidense conocido como uno de los **fundadores y principales exponentes de la psicología humanista**, una corriente psicológica que postula la existencia de una tendencia humana básica hacia la salud mental, la que se manifestaría como una serie de procesos continuos de búsqueda de autoactualización y autorrealización.



NECESIDADES SOCIALES

Fuente: Wikipedia, <http://www.flickr.com/photos/77813293@N00/4926795330/>

